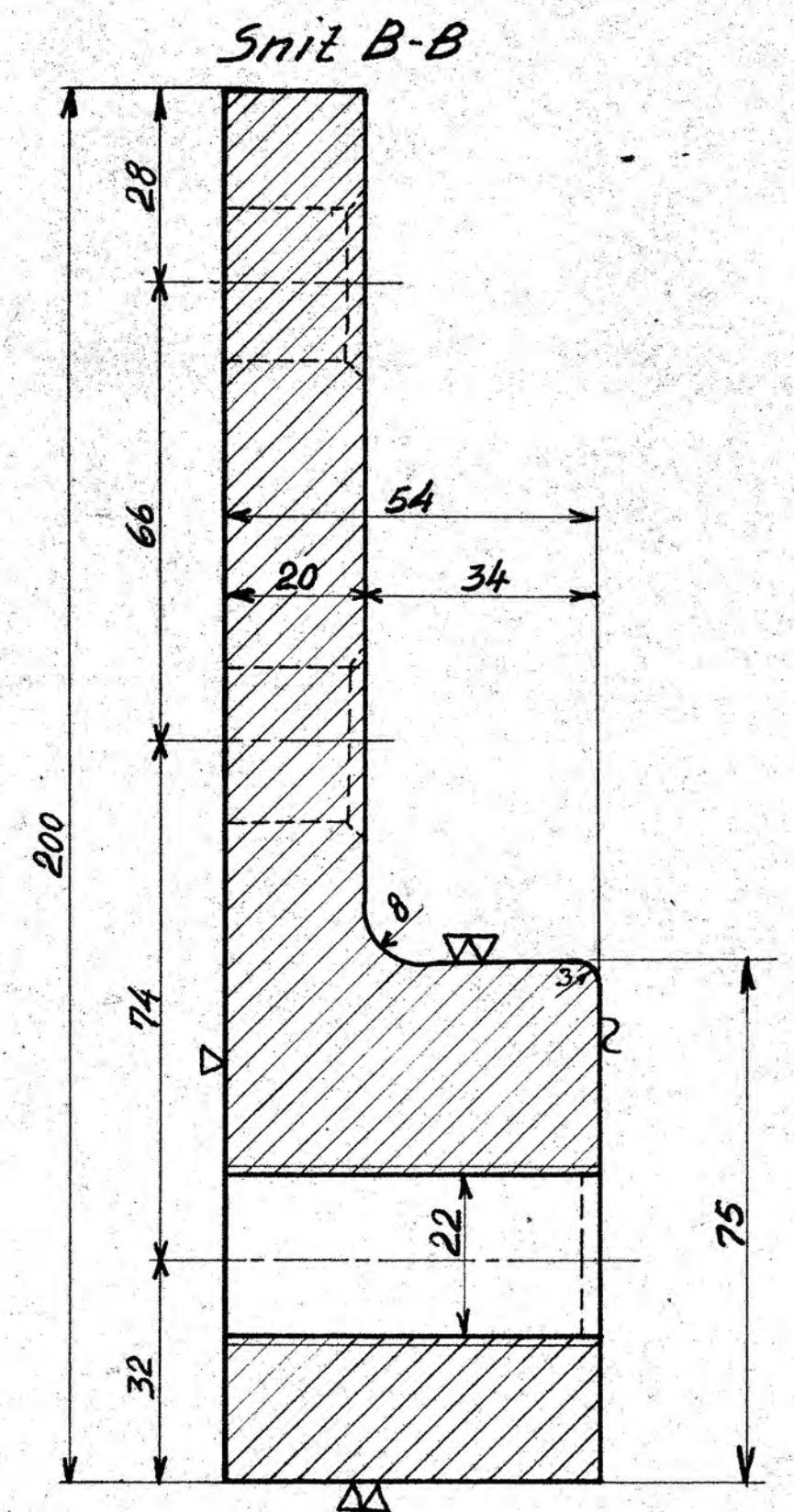
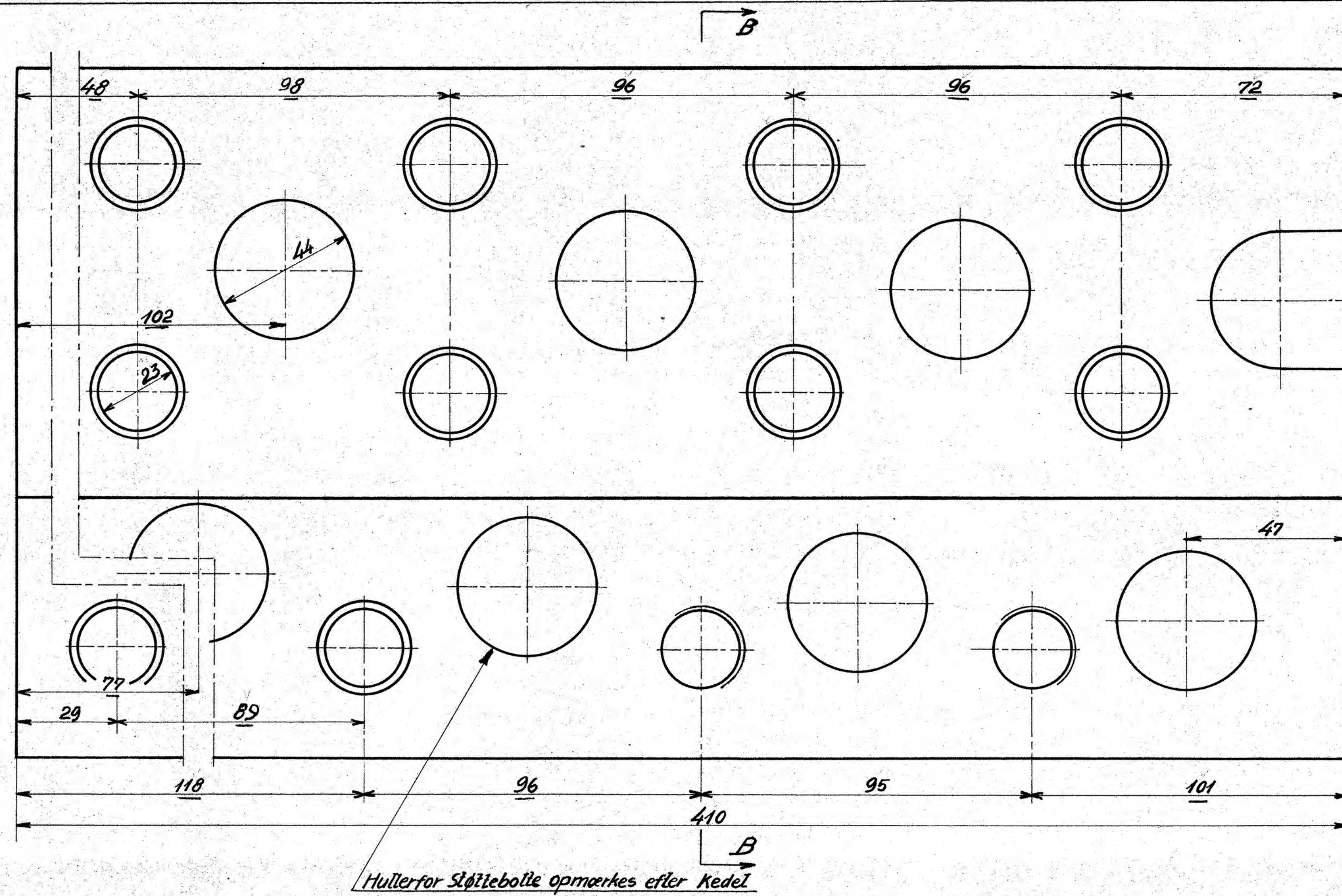
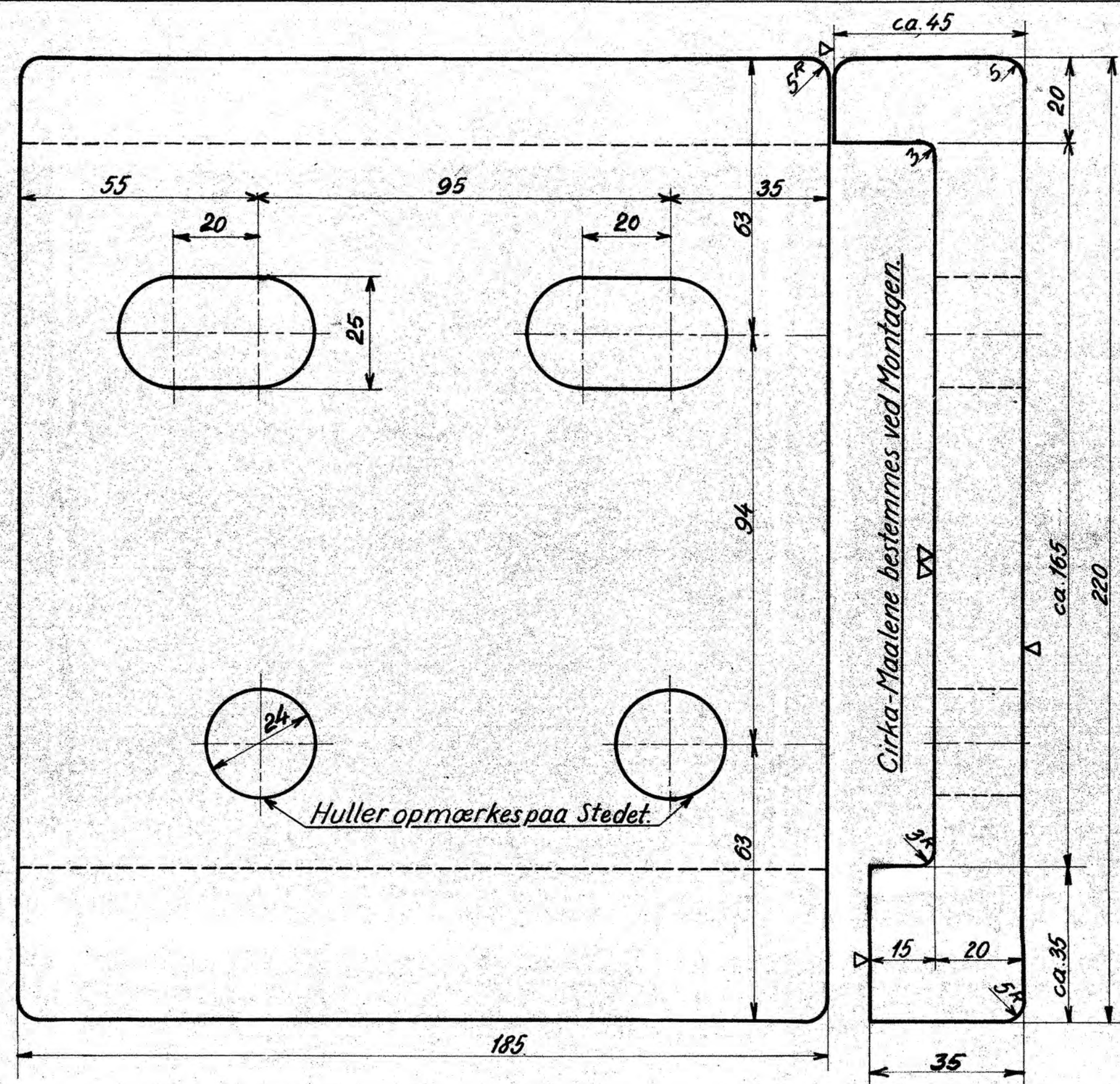


PR.3	Pos.9	Forreste Kedelbærer	1:25
Rev.			



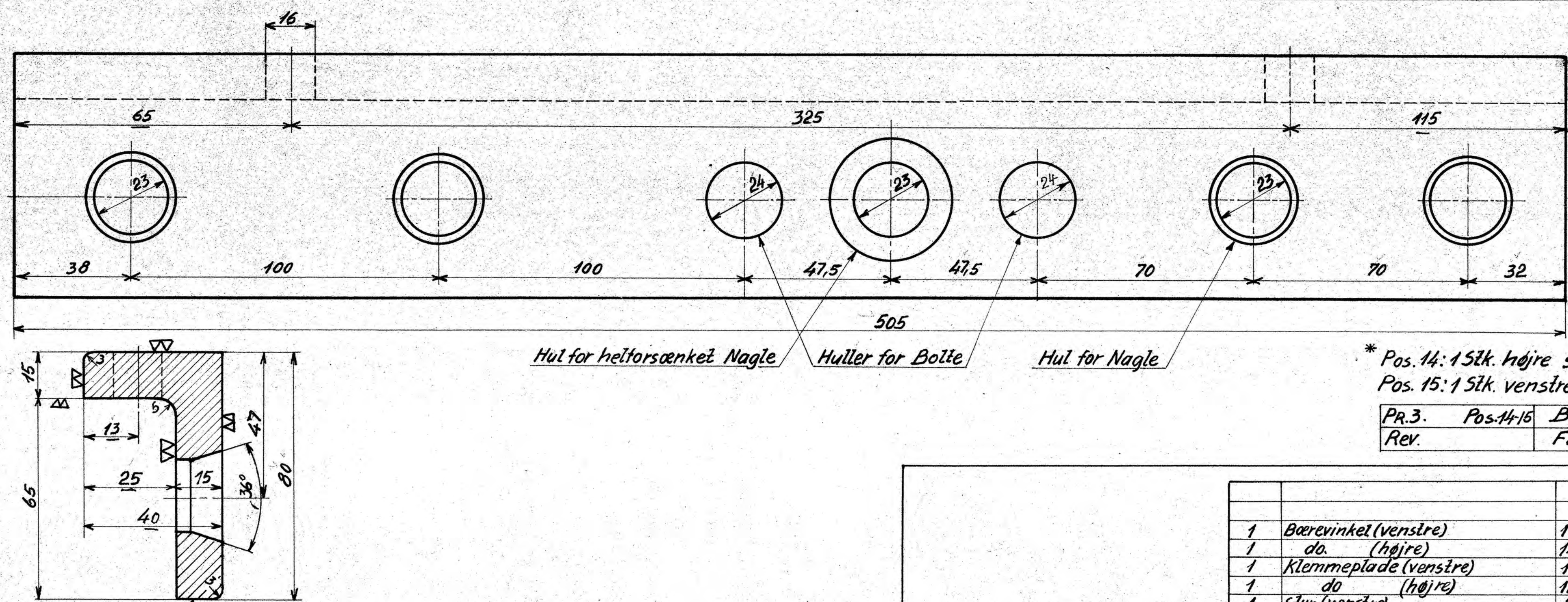
Pos.10 : 1 Stk. højre som Tegning.
Pos.11 : 1 Stk. venstre modsat Tegning

PR.3	Pos.10-11	Styr	*Stk. 1:1
Rev.		Flussjern	



* Pos.12 : 1 Stk. højre som Tegning.
Pos.13 : 1 Stk. venstre modsat Tegning

PR.3	Pos.12-13	Klemmeplade	*Stk. 1:1
Rev.		Flussjern	



* Pos.14: 1 Stk. højre som Tegning.
Pos.15: 1 Stk. venstre modsat Tegning.

PR.3	Pos.14-15	Bærevinkel	*Stk. 1:1
Rev.		Flussjern.	

Styktal	Genstand	Nr.	Material
1	Bærevinkel (venstre)	15	Flussj
1	do. (højre)	14	do
1	Klemmeplade (venstre)	13	do
1	do. (højre)	12	do
1	Styr (venstre)	11	do
1	do. (højre)	10	do
	Forreste Kedelbærer	9	
Styktal	Genstand	Nr.	Material
Rev.	A 7-1-43		
Pos.14-15 smaltare	B 11-2-44	E.S.	
Tegningen korrigeret og afleveret	% 45	E.S.	
Pos.12-13 ændret	C 20-7-45	Barf.	

De danske Statsbaner.
Maskinafdelingen
Forreste Kedelbærer
for
Loka Ltr. PR. Plan. II

Maalest. Teg. 16-11-42
1:25 Kalk. 14-6-45 R.D.
1:1 Rev. 17-11-42 E.S.
Bdkh

A.B.C
PR.3